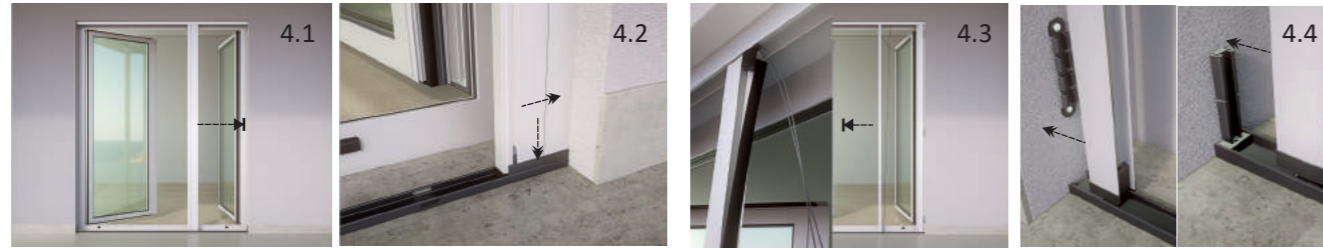


04
βήμα |
step



- 4.1 Τοποθετήστε το «πακέτο» σίτας στους οδηγούς
4.2 Πιέστε προς τον δεξιό τοίχο για να κουμπώσει η σίτα στα πλαστικά συγκράτησης ή στα κλίπ τοποθέτησης ή και στα δύο και προς τα κάτω για να κουμπώσει στον κάτω οδηγό
4.3 - 4.4 Μετακινήστε το προφίλ αντίκρισμα ώστε να κουμπώσει αντίστοιχα στον αριστερό τοίχο, αφού πρώτα αφαιρέσετε την πλαστική ταινία

- 4.1 Place the insect screen into the guides
4.2 Push towards the right-side wall to click onto the plastic caps or the clips or both and downwards to click to the bottom guide
4.3-4.4 Move the facing profile, to click onto the left-side wall, after you unfasten the plastic tape

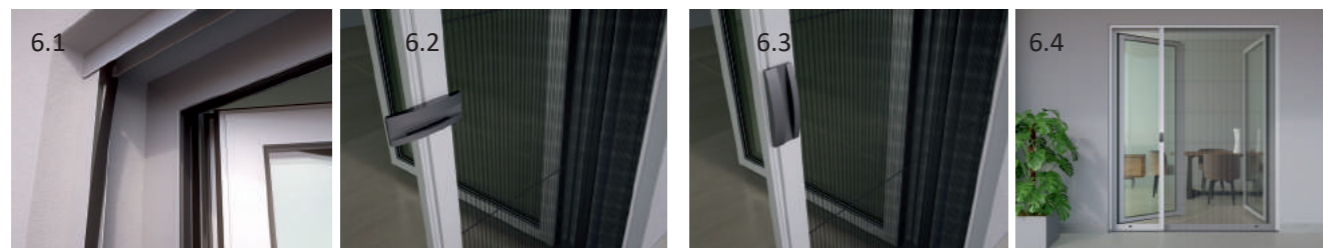
05
βήμα |
step



- 5.1 Πιέστε τα κορδόνια προς τα κάτω έως ότου κουμπώσουν στις κάτω τάπες των κάθετων προφίλ. Τα κορδόνια πρέπει να οδηγούνται κατά μήκος και κάτω από τα άγκιστρα του κάτω οριζόντιου οδηγού
5.2 - 5.3 Σε περίπτωση που τα κορδόνια της σίτας είναι χαλαρά, με ένα κλειδί άλεν 2,5mm τραβάμε τον επάνω ρεγουλατόρο προς τα κάτω, και τον κάτω ρεγουλατόρο προς τα επάνω, ώσπου να τεντώσουν τα κορδόνια. Προσοχή: τα κορδόνια δεν πρέπει να είναι πολύ σφιχτά

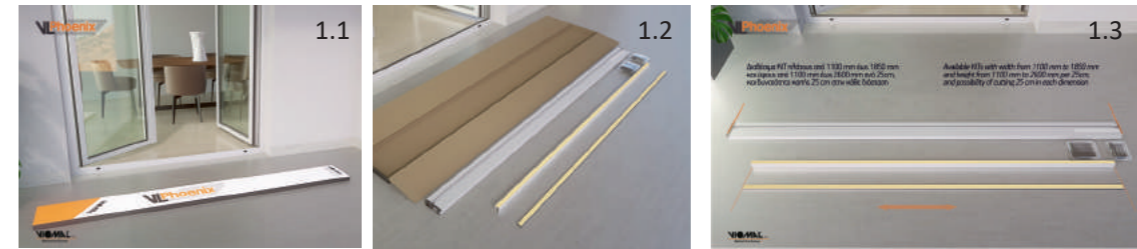
- 5.1 Press the cords downwards until they snap into the bottom caps of the vertical profiles. The cords should be placed along and below the hooks of the bottom horizontal rail
5.2 - 5.3 If the cords are loose, use and allen key 2,5mm and pull the upper regulator downwards and the bottom regulator upwards, until the cords are stretched. Attention: the cords shouldn't be very tight

06
βήμα |
step



- 6.1 Κουμπώστε την πλαστική ταινία στο σταθερό προφίλ αντικρίσματος
6.2 - 6.3 Τοποθετούμε το πόμολο στο επιθυμητό ύψος και το περιστρέφουμε δεξιόστροφα έως ότου ασφαλίσει με το κάθετο κινητό προφίλ
6.4 Τελικός έλεγχος και κίνηση της σίτας αριστερά και δεξιά
6.1 Fasten the plastic tape to the fixed facing profile
6.2-6.3 Place the handle at the desired height and rotate it clockwise until it locks into the handle profile
6.4 Final check and move the screen right and left

01
βήμα |
step



- 1.1 Έχετε στα χέρια σας το ΚΙΤ σίτας VL Phoenix. Ανοίξτε προσεκτικά τη συσκευασία
1.2 Περιλαμβάνονται: κάτω οδηγός, πάνω οδηγός, σίτα, εξαρτήματα τοποθέτησης, πόμολα σίτας
1.3 Διαθέσιμα ΚΙΤ: Πλάτος από 1100mm έως 1850mm & Ύψος από 1100mm έως 2600mm ανά 250mm
Δυνατότητα κοπής 250mm στην κάθε διάσταση

- 1.1. You have VLPhoenix insect screen KIT in your hands. Open the package carefully
1.2 Included: bottom guide, upper guide, insect screen, installation accessories, handles
1.3 Available KITs: Width from 1100mm to 1850mm & Height from 1100mm to 2600mm per 250mm
Possibility of cutting: 250mm in each dimension

02
βήμα |
step



ΜΕΤΡΗΣΗ ΤΕΛΙΚΗΣ ΔΙΑΣΤΑΣΗΣ ΣΙΤΑΣ: Μετρήστε το άνοιγμα σε τρία σημεία κατά πλάτος και καθ' ύψος και σημειώστε τη μικρότερη διάσταση πλάτους και ύψους.

MEASUREMENT OF THE FINAL DIMENSION: Measure the opening width and height at three different spots and mark the smaller dimension in both width and height.

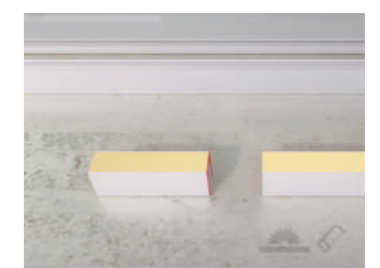
03
βήμα |
step



ΚΟΠΗ ΚΑΤΩ ΟΔΗΓΟΥ: Η τελική διάσταση του κάτω οδηγού πρέπει να είναι ίδια με το πλάτος της σίτας. Καθώς ο κάτω οδηγός φέρει διαμετρικές νεροδιώκτες, κόψτε ισομερώς από την κάθε πλευρά του οδηγού. Πχ. για συνολική κοπή 100mm κόβουμε 50mm από την κάθε πλευρά.

CUTTING OF BOTTOM GUIDE: Bottom guide final dimension should be the same to the insect screen width. While the bottom rail has intersecting water outlets, cut equally from each side, i.e. for 100mm cutting, cut 50mm from each side.

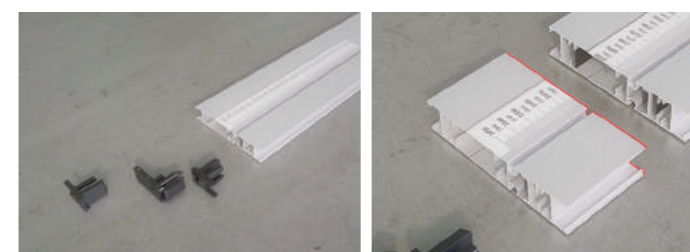
04
βήμα |
step



ΚΟΠΗ ΠΑΝΩ ΟΔΗΓΟΥ: Η τελική διάσταση του πάνω οδηγού πρέπει να είναι ίδια με το πλάτος της σίτας. Κόβουμε μόνο από τη μια πλευρά του οδηγού. Πχ. 100mm

CUTTING OF UPPER GUIDE: The final dimension of the upper guide should be the same to the insect screen width. We cut only from the one side of the rail, i.e. 100mm

05
βήμα |
step

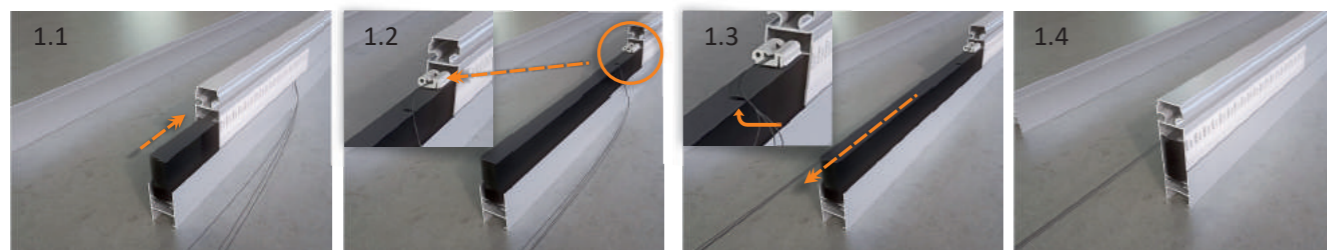


ΚΟΠΗ ΣΙΤΑΣ: Αφαιρέστε τις τάπες από την πλευρά της μετροταινίας και κόψτε τη σίτα ακριβώς στο αναγραφόμενο επιθυμητό ύψος σίτας που μετρήθηκε νωρίτερα.

CUTTING OF THE INSECT SCREEN: Remove the caps from the measure tape side and cut the insect screen at the exact point of the measure tape, as per the height measured earlier.



01
βήμα |
step



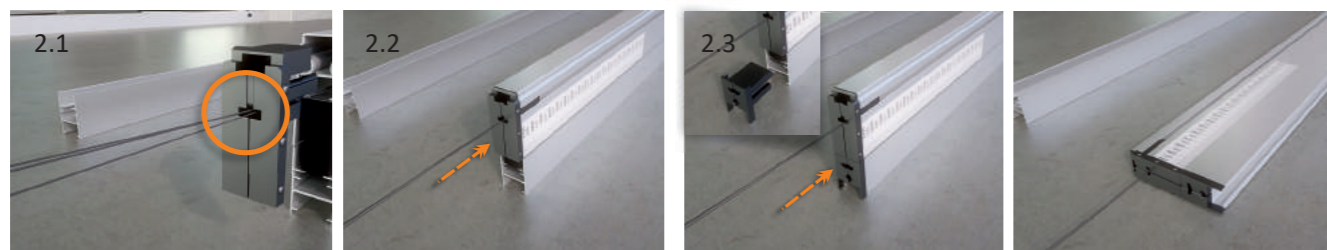
Αφαιρέστε τις ταινίες συγκράτησης και ξετυλίξτε τα κορδόνια της σίτας

- 1.1 Ξεσυνταρώστε τη λαβή της σίτας προς τα πίσω
- 1.2 Θα πρέπει να αποκαλυφθεί ο οδηγός κορδονιού
- 1.3 Βγάzte τα κορδόνια από την οπή της πλαστικής ταινίας και ευθυγραμμίζετε τα κορδόνια παράλληλα με το πανί
- 1.4 Συρταρώνετε το προφίλ της λαβής στο πανί, στην αρχική του θέση

Remove the package stripes and unwrap the cords of the screen

- 1.1 Move the handle profile backwards
- 1.2 You should be able to see the cord guide
- 1.3 Remove the cords from the plastic tape hole and align the cords in parallel with the insect screen net
- 1.4 Drag the handle profile over the net, to the initial position

02
βήμα |
step

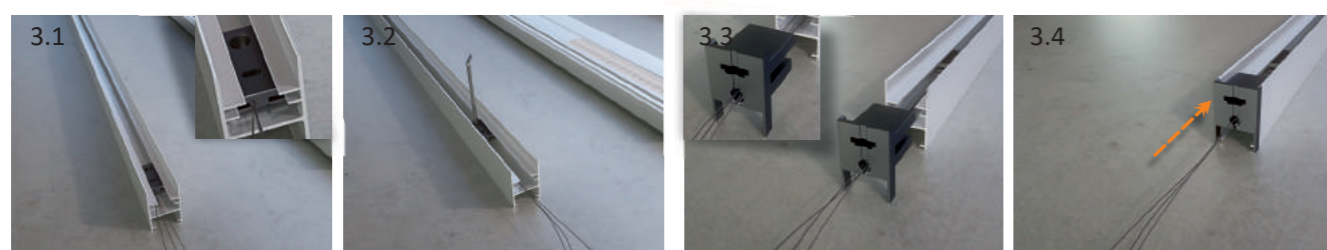


2.1 Συρταρώστε τα κορδόνια στην κεντρική σχισμή της τάπας λαβής

2.2 - 2.3 Τοποθετήστε τις τάπες στο προφίλ λαβής

- 2.1 Drag the cords into the center slit of the handle cap
- 2.2 - 2.3 Place the two caps into the handle profile

03
βήμα |
step



3.1 Συρταρώστε το ρεγουλατόρο στο μεσαίο θάλαμο του προφίλ αντικρίσματος, με εμφανή την πλευρά που βιδώνει

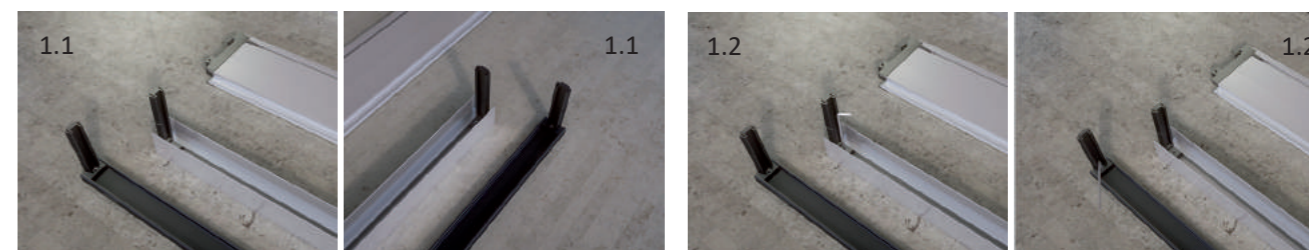
3.2 Βιδώστε απαλά

3.3 Συρταρώστε τα κορδόνια στην κεντρική σχισμή της τάπας προφίλ αντικρίσματος

3.4 Τοποθετήστε την τάπα στο προφίλ αντικρίσματος

- 3.1 Drag the regulator - with the screwing side visible - into the middle chamber of the facing profile
- 3.2 Screw gently
- 3.3 Drag the cords into the center slit of the facing profile cap
- 3.4 Place the cap into the facing profile

01
βήμα |
step



1.1 Τοποθετήστε τα πλαστικά συγκράτησης στις δύο πλευρές του επάνω και κάτω οδηγού, πρόσωπο με τους οδηγούς

1.1 Place the holding plastic caps in the two sides of the upper & bottom rail, at the edge of the rails

1.2 Ασφαλίστε τα με την χρήση κλειδιού άλεν 2,5mm

1.2 Lock them with the use of an allen key 2,5mm

02
βήμα |
step

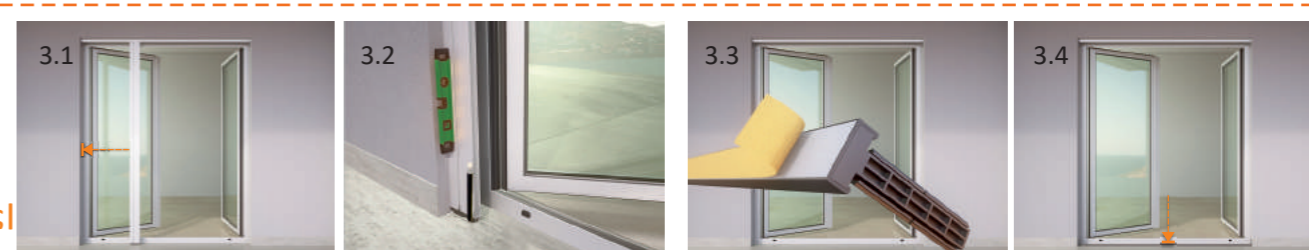


Τοποθέτηση του επάνω οδηγού με την χρήση της αυτοκόλλητης ταινίας. Προαιρετικό βίδωμα

Place the upper guide by using the adhesive tape. Optional screwing

03
βήμα |
step

Α' τρόπος |
A' way



3.1 Τοποθετήστε τη σίτα στον επάνω οδηγό

3.2 Με τη χρήση αλφαδιού ευθυγραμμίστε και σημαδέψτε στο δάπεδο τα σημεία όπου θα μπει ο κάτω οδηγός μέσα και έξω από το πρόφιλ

3.3 - 3.4 Αφαιρέστε την αυτοκόλλητη ταινία και τοποθετήστε τον κάτω οδηγό πάνω στα σημάδια

3.1 Place the insect screen into the upper guide

3.2 With the use of a level, align and mark on the floor the spots where the bottom guide will be placed, inside and outside the profile

3.3 - 3.4 Remove the adhesive tape and place the bottom guide on the marks

03
βήμα |
step

Β' τρόπος |
B' way



3.1 Τοποθετήστε τη σίτα στον επάνω οδηγό. Με τη χρήση αλφαδιού ευθυγραμμίστε και σημαδέψτε στο δάπεδο

3.2 Σημαδέψτε στα 3 σημεία στους πλαϊνούς τοίχους μέσα και έξω από το πρόφιλ, όπου θα βιδωθούν τα κλίπ τοποθέτησης

3.3 Βιδώστε τα 3 κλίπ σε κάθε πλευρά της τοιχοποιίας

3.4 Τοποθετήστε τον κάτω οδηγό στα σημάδια, αφαιρώντας την αυτοκόλλητη ταινία

3.1 Place the insect screen into the upper guide. With the use of a level, align and mark on the floor

3.2 Mark the 3 spots on the side walls - inside and outside the profile - where the mounting clips will be placed

3.3 Screw the 3 clips on each wall side

3.4 Place the bottom guide on the marks, removing the adhesive tape

εναλλακτικός |
alternative

