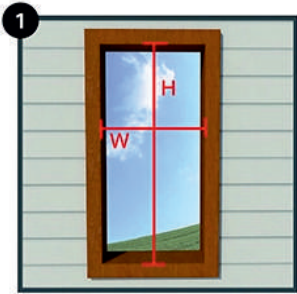
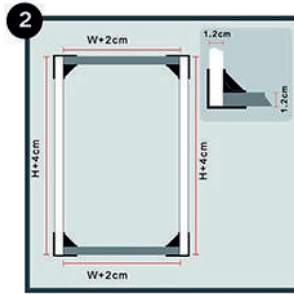


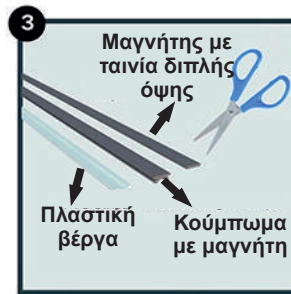
## Οδηγίες Κοπής & Τοποθέτησης



1. Μετρήστε τις διαστάσεις του ανοίγματος.



2. Στα υλικά που θα χρησιμοποιήσετε για το πλάτος, αφαιρέστε 2,4cm.

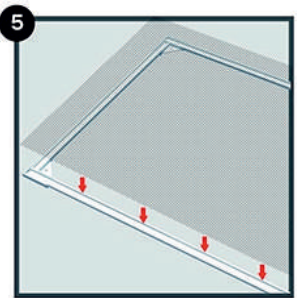


3. Κόψτε τις 3 διαφορετικές ταινίες στις ακριβείς διαστάσεις που επιθυμείτε.

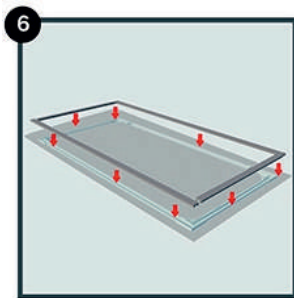


4. Συναρμολογήστε τις πλαστικές βέργες χρησιμοποιώντας τις συνδέσεις γωνιών & τα εξαρτήματα σύνδεσης εάν είναι απαραίτητο.

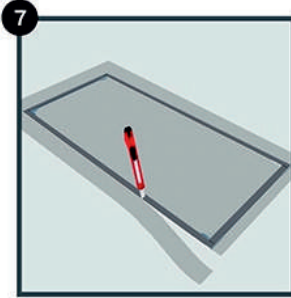
Θα δημιουργήσετε ένα τετράγωνο πλαίσιο.



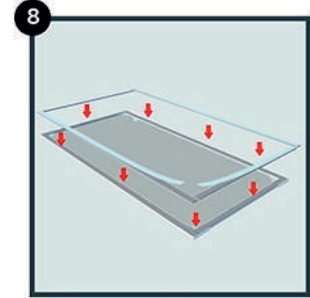
5. Τοποθετήστε το πανί πάνω στο πλαίσιο που φτιάξατε.



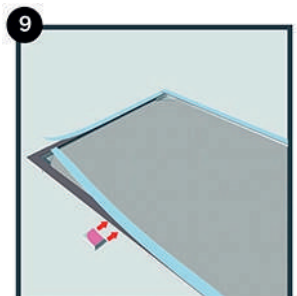
6. Ασφαλίστε το πανί, κούμπωνοντας το κούμπωμα με μαγνήτη.



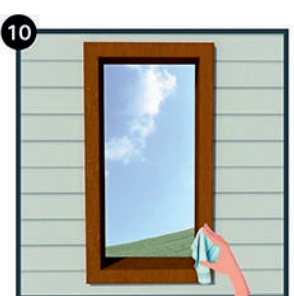
7. Αφαιρέστε το πανί που περισσεύει εξωτερικά από το πλαίσιο.



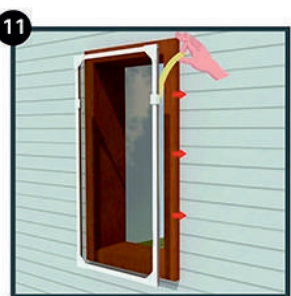
8. Τοποθετήστε το μαγνήτη με την ταινία διπλής όψης (η ταινία διπλής όψης να είναι από πάνω).



9. Σηκώστε το προστατευτικό φιλμ & τοποθετήστε τα κλιπ τοποθέτησης με την ταινία διπλής όψης προς τα πάνω.



10. Καθαρίστε το σημείο που θα τοποθετήσετε το πλαίσιο πολύ σχολαστικά.

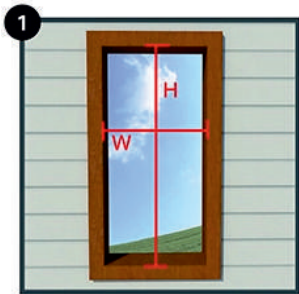


11. Αφαιρέστε τις ταινίες διπλής όψης & τοποθετήστε το πλαίσιο στο επιθυμητό σημείο πιέζοντας το ελαφρά για να κολλήσουν καλά οι ταινίες.

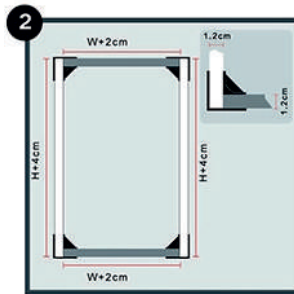


12. Αφήστε το τουλάχιστον για 12 ώρες πριν προσπαθήσετε να αφαιρέσετε τη σήτα.

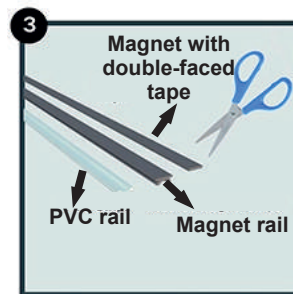
## Cutting & Installation Instructions



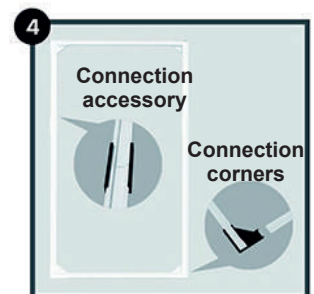
1. Measure the dimensions of the opening.



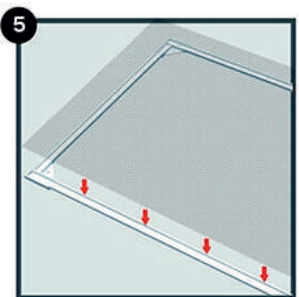
2. Deduct 2.4cm in width for the materials you are going to use.



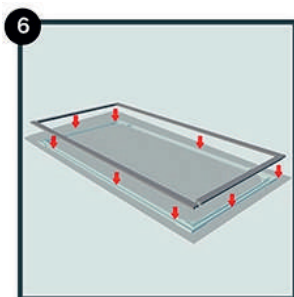
3. Cut the 3 materials at the exact requested dimension.



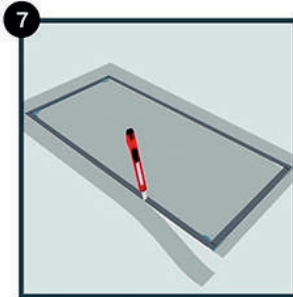
4. Assemble the plastic rails using the connection corners & the connection accessories if necessary. A square frame will be created.



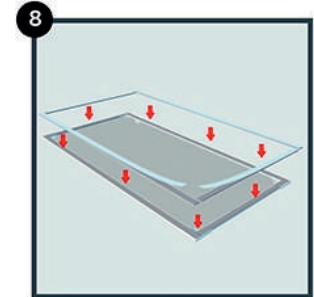
5. Place the net on the frame.



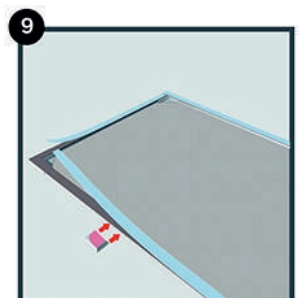
6. Secure the net by buckling the magnet rail.



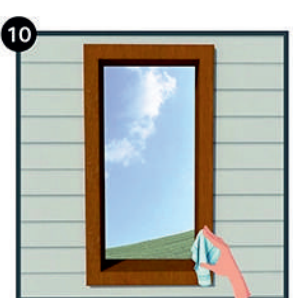
7. Remove the net that exceeds the frame.



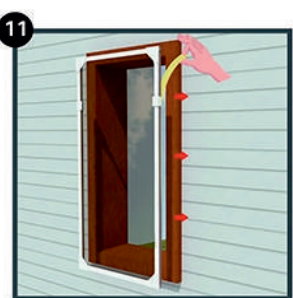
8. Place the magnet with the double faced tape (the tape must be on top).



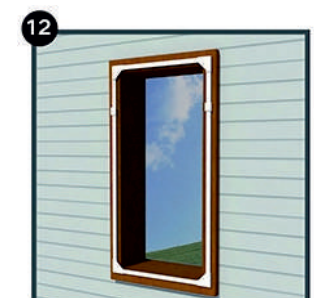
9. Lift up the protective film & place the installation clips with the double faced tape on top.



10. Clean the spot that the frame will be placed thoroughly.



11. Remove the double faced tapes & place the frame on the desired spot by pushing gently so that the tapes are correctly glued.



12. Leave it for at least 12 hours before trying to remove it.