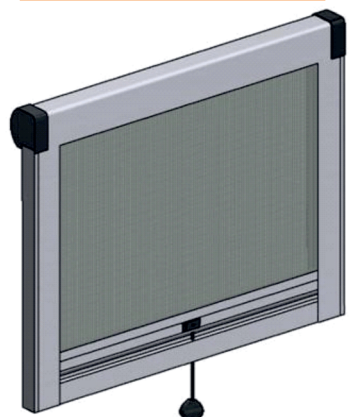


Κάθετης Κίνησης



www.viomal.com | info@viomal.com

Οδηγίες Κοπής



Αφαιρέσεις κοπών	
Κουτί σήτας	Πλάτος -30mm
Κατωκάσι	Πλάτος -35mm
Τερματικό	Πλάτος -72mm
Οδηγός	Ύψος -44mm

Κούρδισμα ελατηρίου									
Περιστροφές	Πλάτος (cm)								
	60	80	100	120	140	160	180	200	
Ύψος (cm)	150	10	12	14	16	18	20	22	24
	240		14	16	18	20	22	24	26

Προσοχή: σε περίπτωση που θα χρησιμοποιηθεί φρένο, κουρδίστε το ελατήριο επιπλέον +2 ή +4 περιστροφές, αναλόγως αν είναι παράθυρο ή πόρτα.

01 βήμα Αφαιρέστε το κατωκάσι από την μπάρα, και από την επιθυμητή διάσταση αφαιρέστε -30mm.

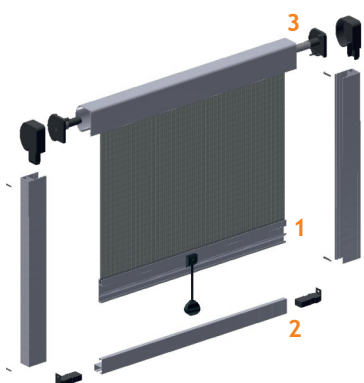
Ενδείκνυται να κόψετε τον άξονα της σήτας -2mm περισσότερο από τη μπάρα ώστε να έχει καλύτερη λειτουργία.

02 βήμα Κόψτε το κατωκάσι στην επιθυμητή διάσταση -35mm.

03 βήμα Κόψτε το τερματικό στην επιθυμητή διάσταση -72mm.

04 βήμα Κόψτε τους οδηγούς στο επιθυμητό ύψος -44mm.

Οδηγίες Συναρμολόγησης



1. Εισάγετε το κατωκάσι στο κουτί και παράλληλα εισάγετε τα πλαστικά εξαρτήματα του.

2. Εισάγετε στο τερματικό, τα πλαστικά εξαρτήματα.

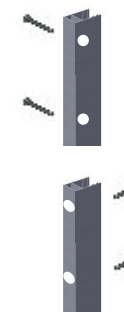
3. Τοποθετήστε το ελατήριο από την αριστερή πλευρά του κουτιού εισάγοντας το μέσα στον άξονα. Πριν ξεκινήσετε να μετράτε τις στροφές για το κούρντισμα της σήτας, σιγουρευτείτε ότι έχετε μαζέψει όλο το πανί πάνω στον άξονα. Το ελατήριο ρυθμίζεται δεξιόστροφα, τοποθετώτας κλειδί ;allen No9 στην ειδικά σχεδιασμένη υποδοχή της τάπας.

4. Το μήκος του ελατηρίου είναι 47cm. Η μικρότερη διάσταση σήτας που μπορεί να κατασκευαστεί είναι 60cm. Η μικρότερη δυνατή διάσταση που μπορεί να κοπεί το ελατήριο, είναι 30cm συνολικά μαζί με την τάπα.

Οδηγίες Τοποθέτησης

1. ΕΞΩΤΕΡΙΚΗ ΤΟΠΟΘΕΤΗΣΗ

Συναρμολογήστε (τελαρώστε) πλήρως το σύστημα και βιδώστε το εξωτερικά από το κούφωμα, πρόσωπο στην τοικοποιία.



2. ΕΣΩΤΕΡΙΚΗ ΤΟΠΟΘΕΤΗΣΗ

Συναρμολογήστε (τελαρώστε) πλήρως το σύστημα και βιδώστε το εσωτερικά από το κούφωμα.

Η εταιρεία VIOMAL S.A σας συχαίρει για την αγορά αντικωνωπικών συστημάτων Apollo. Διαβάστε προεχτικά το περιεχόμενο του παρόντος εγγράφου και κρατήστε το. Αυτό το εγχειρίδιο αποτελεί αναπόσπαστο μέρος του αντικωνωπικού συστήματος και έχει σχεδιαστεί για να παρέχει όλες τις απαραίτητες πληροφορίες για την εγκατάσταση, λειτουργία και συντήρηση. Οι οδηγίες, τα σχέδια και τα έγγραφα που περιέχονται, έχουν τεχνικό περιεχόμενο και ανήκουν στην ιδιοκτησία της VIOMAL S.A και δεν επιτρέπεται να αναπαραχθούν με οποιοδήποτε τρόπο, είτε εν λόγω, ή εν μέρει.

Προειδοποιήσεις

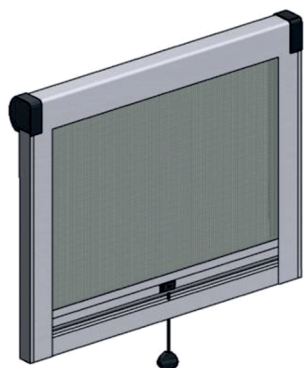
Τα αντικωνωπικά συστήματα προορίζονται για την προστασία από τα έντομα, τα τρωκτικά και τα μικρά ερπετά. Σε καμία περίπτωση δεν εγγυώνται την ασφάλεια ή την πρόληψη σε πρόσωπα ή αντικείμενα να εισέλθουν στο εσωτερικό του σπιτιού όπως επίσης δεν εμποδίζουν την πτώση ενός ατόμου έξω από το παράθυρο. Το σύστημα σήτας Apollo διαθέτει κατακόρυφο ελατήριο και η χρήση της συνίσταται μόνο για ενήλικες. Παρακαλώ κρατήστε τα παιδιά μακριά από το σύστημα σήτας κατά την τοποθέτηση της στην πόρτα. Οι επιπτώσεις της επαφής ατόμων με τους ρεγουλατόρους μπορούν να προκαλέσουν τυχαία ανοδική ενεργοποίηση του συστήματος. Κρατήστε το πρόσωπο και το σώμα σας σε απόσταση, για την αποφυγή ζημιών από την ταχεία κίνηση της χειρολαβής. Το πανί της σήτας χαρακτηρίζετε ως αόρατο ενώ υπάρχει η δυνατότητα κάλυψης με χρωματικές ενδείξεις, κατάλληλο για συνθήκες χαμηλού φωτισμού ή για άτομα με προβλήματα όρασης. Για καλύτερη προστασία του συστήματος σήτας, κλείστε την όταν υπάρχει πολύ δυνατός αέρας ή σε συνθήκες παγετού. Ποτέ μην αφαιρείται τις ετικέτες των προϊόντων καθώς και το σήμα CE. Η εταιρεία VIOMAL S.A διατηρεί το δικαίωμα να κάνει αλλαγές στο προϊόν χωρίς προειδοποίηση και δεν φέρει καμία ευθύνη για τυχόν ανακρίβειες. Η εταιρεία δεν θα ανταποκριθεί στην παρέμβαση και χωρίς προειδοποίηση παραβίαση του συστήματος καθώς και σε οποιαδήποτε τροποποίηση.

Οδηγίες συντήρησης

Εκτελέστε τις οδηγίες συντήρησης. Στο πλαίσιο της δράσης των εξωτερικών περιβαλλοντικών συνθηκών, το πανί της σήτας δεν ευνοεί την ανάπτυξη των μικροοργανισμών. Το σύστημα σήτας μπορεί πολύ εύκολα να καθαριστεί με νερό και σαπούνι. Αποφύγετε την χρήση κάθε είδους λαδιού, γράσου, διαλύτη και οποιουδήποτε λειαντικού προϊόντος. Η λίπανση του προϊόντος μπορεί να γίνει μόνο με σπρέι σιλικόνης. Προτείνετε να συντηρείτε το σύστημα μια φορά κάθε τρεις μήνες για να αποφευχθεί οποιαδήποτε δυσλειτουργία του συστήματος σήτας. Οποιοδήποτε άλλο είδος παρέμβασης θα πρέπει αποφεύγετε ή να γίνεται κατόπιν συνεννόησης με την εταιρεία VIOMAL S.A.



Cutting instructions



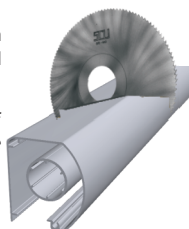
Cuttings	
Case (bar)	Width -30mm
Terminal profile	Width -35mm
Bottom profile	Width -72mm
Guide	Height -44mm

Spring adjustment									
Rotations	Width (cm)								
	60	80	100	120	140	160	180	200	
Height (cm)	150	10	12	14	16	18	20	22	24
	240		14	16	18	20	22	24	26

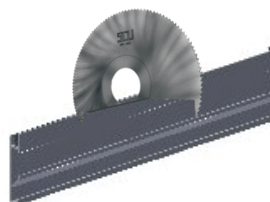
Attention: When the brake system is used, add +2 or +4 turns more in the above table (window/door).

01 step Remove the terminal profile from the bar. From the desired dimension reduce -30mm.

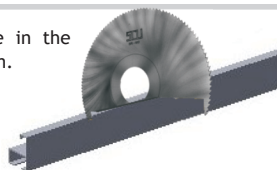
It is recommended that the axis of flyscreen is cut -2mm more than the case (bar), for better functionality



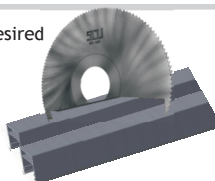
02 step Cut the terminal prof desired dimension -35mm



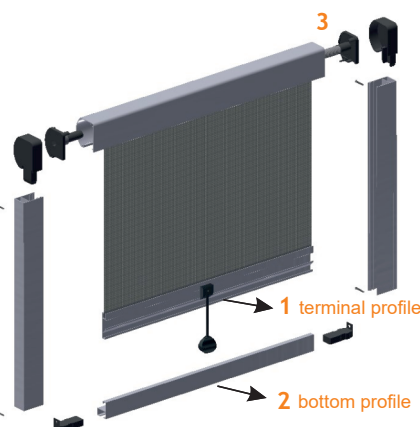
03 step Cut the bottom profile in the desired dimension -72mm.



04 step Cut the guides in the desired height -44mm.



Installation Instructions



1. Insert the terminal profile in the box and then insert its plastic accessories.

2. Insert in the bottom profile the plastic accessories.

3. Install the spring from the left side of the box by inserting it inside the axis. Before start counting the turns for winding the screen, make sure that all the net is on the axis. The spring can be wound clockwise with an allen key no9 in the specially designed socket of the cap.

4. The length of the spring is 47cm. The smallest dimension of the screen that can be manufactured is 60cm. The smallest possible dimension that the spring can be cut, is 30cm in total together with the cap.

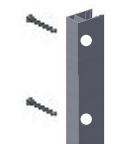


www.viomal.com | info@viomal.com

Installation Instructions

1. FRONTAL INSTALLATION

Assembly the system and screw it outside the door or window frame, on the same facing with the wall.



2. INSIDE INSTALLATION

Assembly the system and screw it inside the door or window frame opening of the wall.



VIOMAL S.A. thank you for buying Apollo flyscreen system. Please read carefully this document and store it. This manual is an integral part of the flyscreen and it provides all the information for the installation, utilization and maintenance. Instructions, drawings and information included in this manual are property of VIOMAL S.A. and cannot be reproduced totally or partially.

Warnings

Flyscreens are intended to protect from insects, small rodents and reptiles and not to grant security. They do not prevent people or object to enter or a child to fall down from a window. Apollo flyscreen system has vertical spring and can be used only by adults. Please keep children away from the flyscreen system during installation of the door.

In the event of poor eyesight, the net could be difficult to be seen and it is advisable to put some coloured signs. Protect your flyscreen system by closing it when there is strong wind or freezing conditions.

Do not remove the stick of the products with the CE mark.

VIOMAL S.A. accepts no liability if assembly instructions are not followed and reserve the right to change partially or totally the product without prior notice.

Maintenance instructions

Follow maintenance instructions. The net does not help the growth of micro-organisms and can be washed easily with water and soap.

Do not use solvents, oils, greasy and abrasive detergents. Product lubrication can be done only with silicone spray. It is recommended to maintain the system once every three months to avoid any malfunction of the system.

Any other intervention should be avoided or contact with company VIOMAL S.A.